



SAINTE-MAURE-DE-TOURAINNE

LIEUDIT : "La Cornicherie"

CADASTRE : ZN

PLANS



DE SITUATIONS

PERMIS D'AMENAGER
"LE CABERNET"
PAR SAS NEGOCIM

NegO(cim)

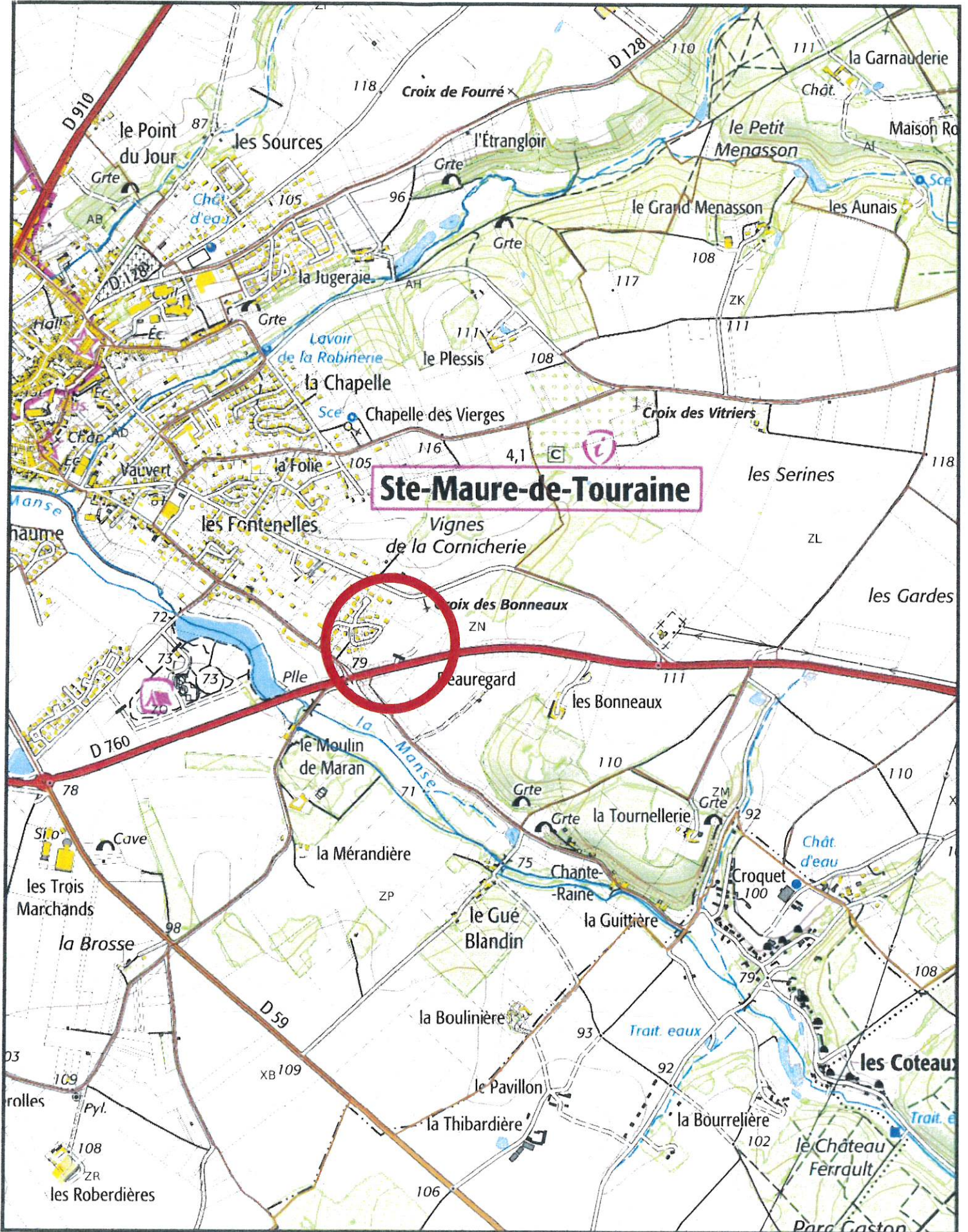
S.C.P. LECREUX - SIVIGNY - Géomètres-experts D.P.L.G.

8, rue Duportal 37000 TOURS

Tél : 02.47.05.43.99 - Fax : 02.47.05.01.55 - Email : contact@lecreuxsivigny.fr

Bureau secondaire : 3, Rue Racan 37130 LANGEAIS

Tél : 02.47.96.81.16 - Fax 02.47.96.64.39 - Email : contact.langeais@lecreuxsivigny.fr



Ste-Maure-de-Touraine

Département :
INDRE ET LOIRE

Commune :
SAINTE MAURE DE TOURAINE

Section : ZN
Feuille : 000 ZN 01

Échelle d'origine : 1/2000
Échelle d'édition : 1/2000

Date d'édition : 14/01/2021
(fuseau horaire de Paris)

Coordonnées en projection : RGF93CC47
©2017 Ministère de l'Action et des
Comptes publics

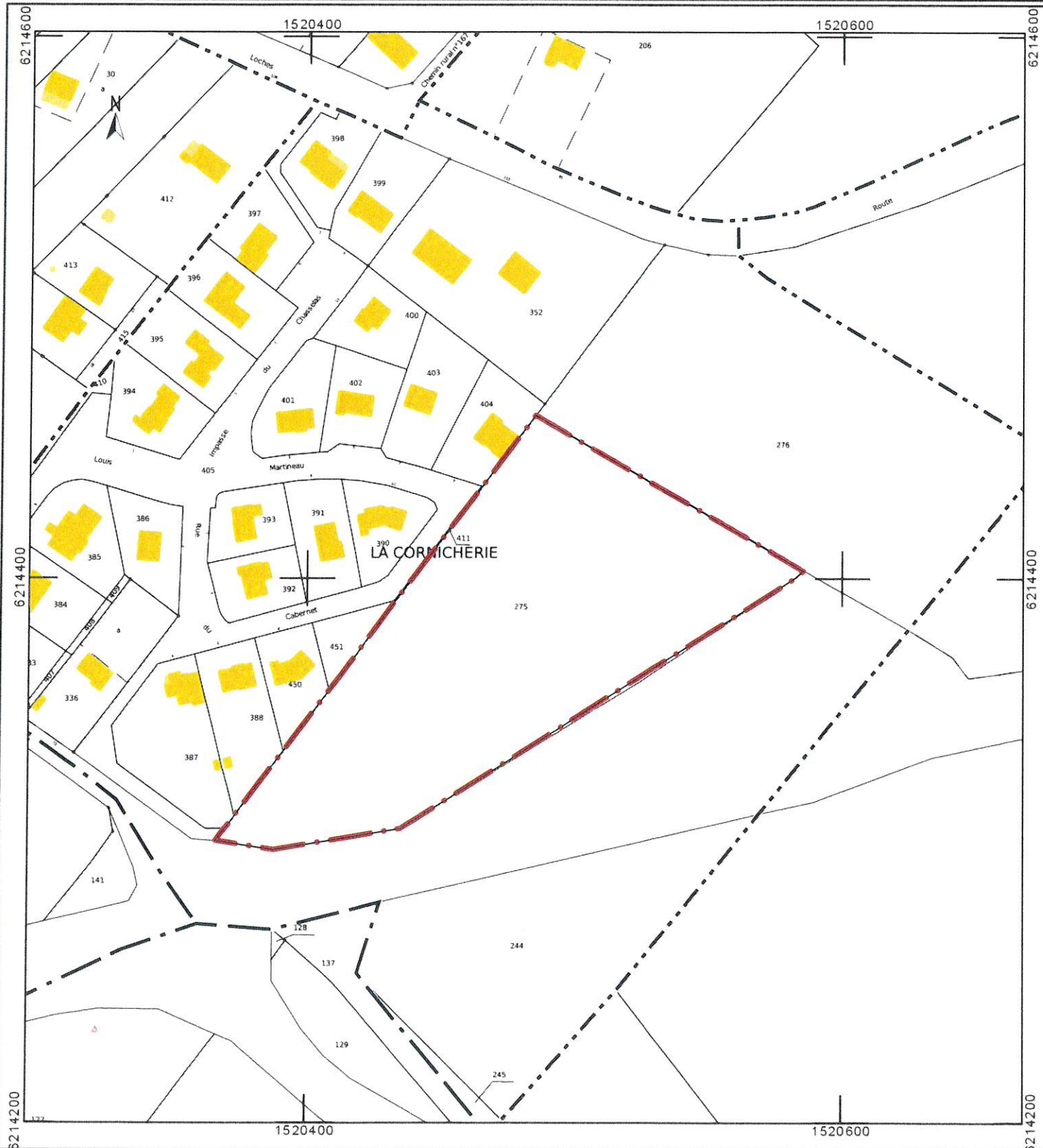
DIRECTION GÉNÉRALE DES FINANCES PUBLIQUES

EXTRAIT DU PLAN CADASTRAL

Le plan visualisé sur cet extrait est géré
par le centre des impôts foncier suivant :
TOURS
40 rue Edouard Vaillant 37060
37060 TOURS CEDEX
tél. 02.47.21.71.62 -fax
ptgc.indre-et-loire@dgfip.finances.gouv.fr

Cet extrait de plan vous est délivré par :

cadastre.gouv.fr



Département :
INDRE ET LOIRE

Commune :
SAINTE MAURE DE TOURAINE

Section : ZN
Feuille : 000 ZN 01

Échelle d'origine : 1/2000
Échelle d'édition : 1/2000

Coordonnées en projection : RGF93CC47
©2017 Ministère de l'Action et des
Comptes publics

DIRECTION GÉNÉRALE DES FINANCES PUBLIQUES

EXTRAIT DU PLAN CADASTRAL

Le plan visualisé sur cet extrait est géré
par le centre des impôts foncier suivant :
TOURS
40 rue Edouard Vaillant 37060
37060 TOURS CEDEX
tel. 02.47.21.71.62 - fax
ptgc.indre-et-loire@dgfip.finances.gouv.fr

Cet extrait de plan vous est délivré par :

cadastre.gouv.fr

