

ORMOY-LA-RIVIÈRE



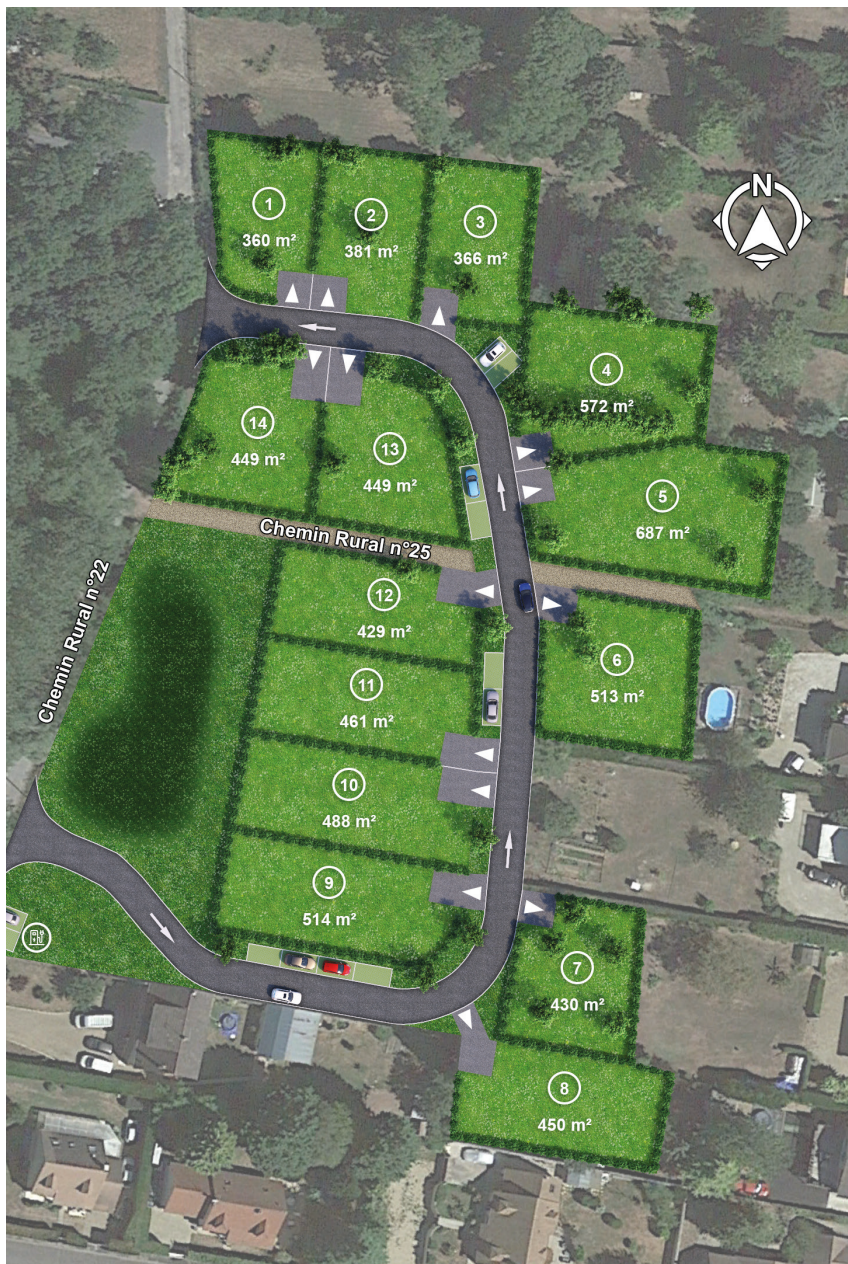
Sente des Prés

13 TERRAINS À BÂTIR DE 360 À 687 M²
vendus bornés, viabilisés et libres de constructeur



UN CADRE DE VIE **EXCEPTIONNEL**

C'est dans l'Essonne, à 5 minutes au Sud de la Ville d'Etampes que se trouve la verdoyante commune d'Ormoyn-La-Rivière traversée par La Juine, cette rivière bordant les nombreuses forêts dont celle d'Etampes. L'offre associative et culturelle y est dynamique et les métiers de la restauration et de l'alimentation sont présents. Particulièrement sensible à l'environnement de ses habitants, Ormoyn-la-Rivière obtient en 2022 la seconde abeille du label APICité qui la consacre dans la préservation des pollinisateurs.



STRUCTURES ET SERVICES

- Ecole primaire et centre-bourg d'Ormoyn à 3 minutes
- Arrêt de bus ligne n° 318 à 400 mètres en direction d'Etampes et Saint-Cyr-La-Rivière
- Centre hospitalier Sud Essonne à 2 km
- Gare d'Etampes à 7 minutes - ligne RER C en direction de Paris
- Centre commercial Carrefour à 6 minutes
- Paris à 53 km de chez vous !