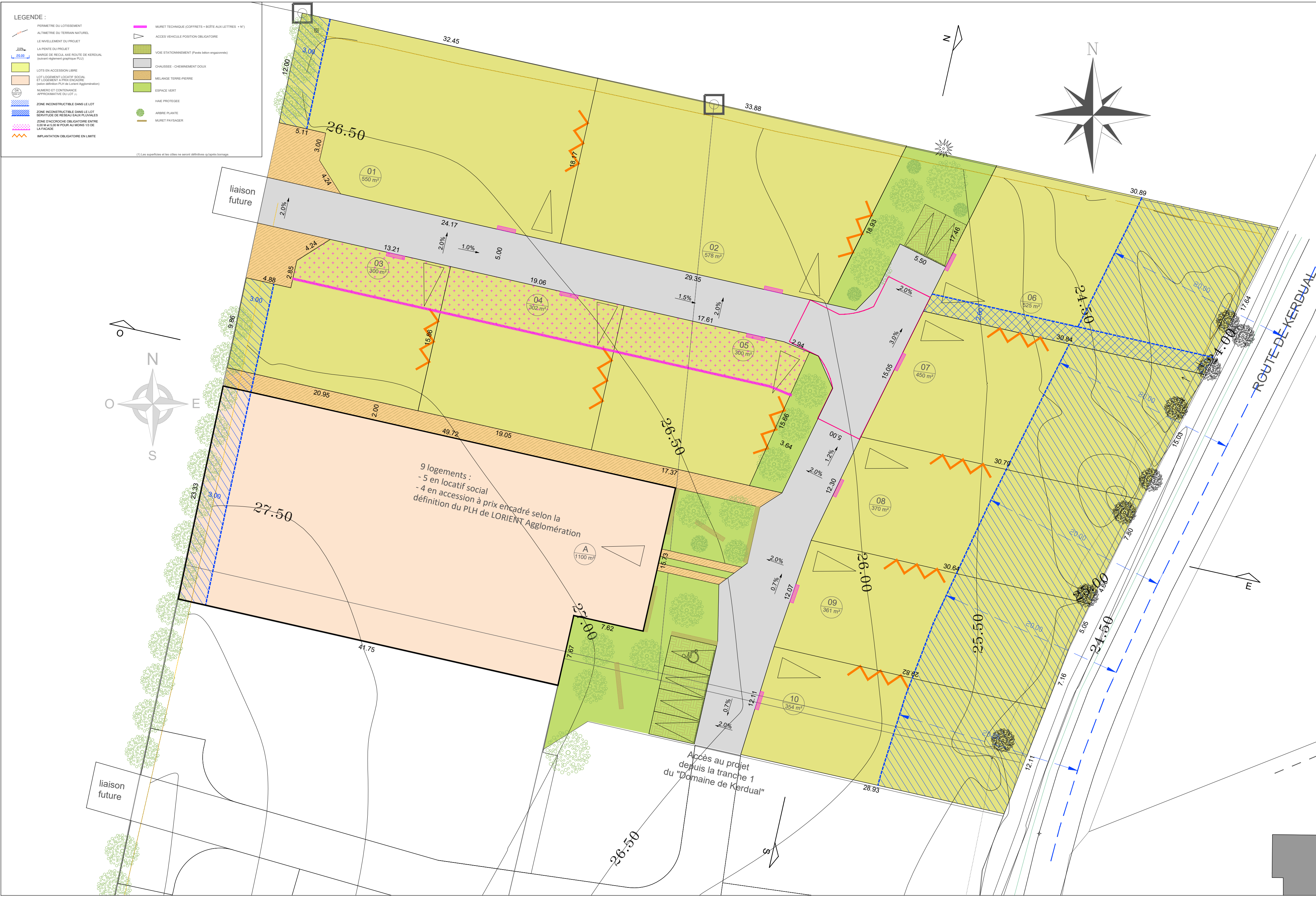


**LEGENDE :**

- PERIMETRE DU LOTISSEMENT
- ALTIMETRIE DU TERRAIN NATUREL
- LE NIVELELEMENT DU PROJET
- LA PENTE DU PROJET
- MARGE DE RECAL AXE ROUTE DE KERDUAL (selon règlement graphique PLU)
- LOTS EN ACCESION LIBRE
- LOT LOGEMENT LOCATIF SOCIAL ET LOGEMENT A PRIX ENCADRE (selon définition PLH de Lorient Agglomération)
- NUMERO ET CONTENANCE APPROXIMATIVE DU LOT (m)
- ZONE INCONSTRUCTIBLE DANS LE LOT
- ZONE INCONSTRUCTIBLE DANS LE LOT SERVITUDE DE RESEAU D'EAU PLUVIALES
- ZONE D'ACCROCHE OBLIGATOIRE ENTRE 0,50 M ET 1,00 M POUR AU MOINS 1/3 DE LA FACADE
- IMPLANTATION OBLIGATOIRE EN LIMITE
- MURET TECHNIQUE (COFFRETS + BOTE AUX LETTRES + N°)
- ACCES VEHICULE POSITION OBLIGATOIRE
- VOIE STATIONNEMENT (Paves béton engazonnés)
- CHAUSSEE - CHEMINEMENT DOUX
- MELANGE TERRE-PIERRE
- ESPACE VERT
- HAIE PROTEGEE
- ARBRE PLANTE
- MURET PAYSAGER

(1) Les superficies et les cotés ne seront définitifs qu'après bornage.



PA-M01 4 LOTISSEMENT "LE DOMAINE DE KERDUAL 2"  
 ROUTE DE KERDUAL LG211003  
 COMMUNE DE PONT-SCORFF ECHELLE : 1/500e



Ce document est la propriété de LORAND GUILLOU Architectes. Il est protégé par les articles L.111-1 du code de la propriété intellectuelle. Il ne peut être utilisé comme document d'exécution de travaux. Le bornage du terrain devra être validé par un géomètre expert avant l'exécution des travaux. Pour les travaux, les plans d'exécution et les études techniques devront être réalisés au préalable.

**PLAN DE COMPOSITION**

2LM  
 ingénierie VRD  
 CA de la découverte  
 30 rue de la Viergeuse - 56100 LORIENT  
 02 97 66 92 79 - l.guillo@be-2lm.fr  
 https://www.be-2lm.fr/

**2LM**  
 LORAND GUILLOU Architectes  
 SARL d'Architecture  
 15 rue Paul-A. Flanck - Kerouriz - 56410 ERDEVEN  
 06 22 13 75 95 - lg.architectes@gmail.com  
 https://www.lorandgillouarchitectes.wordpress.com  
 https://fr-fr.facebook.com/LorandGillouArchitectes